

## 10. Fotodokumentace.



Celkový pohled – čelní strana (SZ)



Celkový pohled – pravá strana (JZ)



Celkový pohled – zadní strana (JV)





Celkový pohled – levá strana (SV)





**Sféra – zadní strana (JV)**

Zalepená prasklina, probíhající šikmo celou hmotou kamene. Uvolněná vrstva překrývajícího tmelu na bázi epoxidové pryskyřice.



**Sféra** – zadní strana (JV)

Provedená sonda pod tmelem. Prasklina v lepeném spoji.

**Sféra.**

Stav po restaurování v roce 1967. Na původní sféře byly zavěšeny železné obruče hlavičky okřídlených andělů.

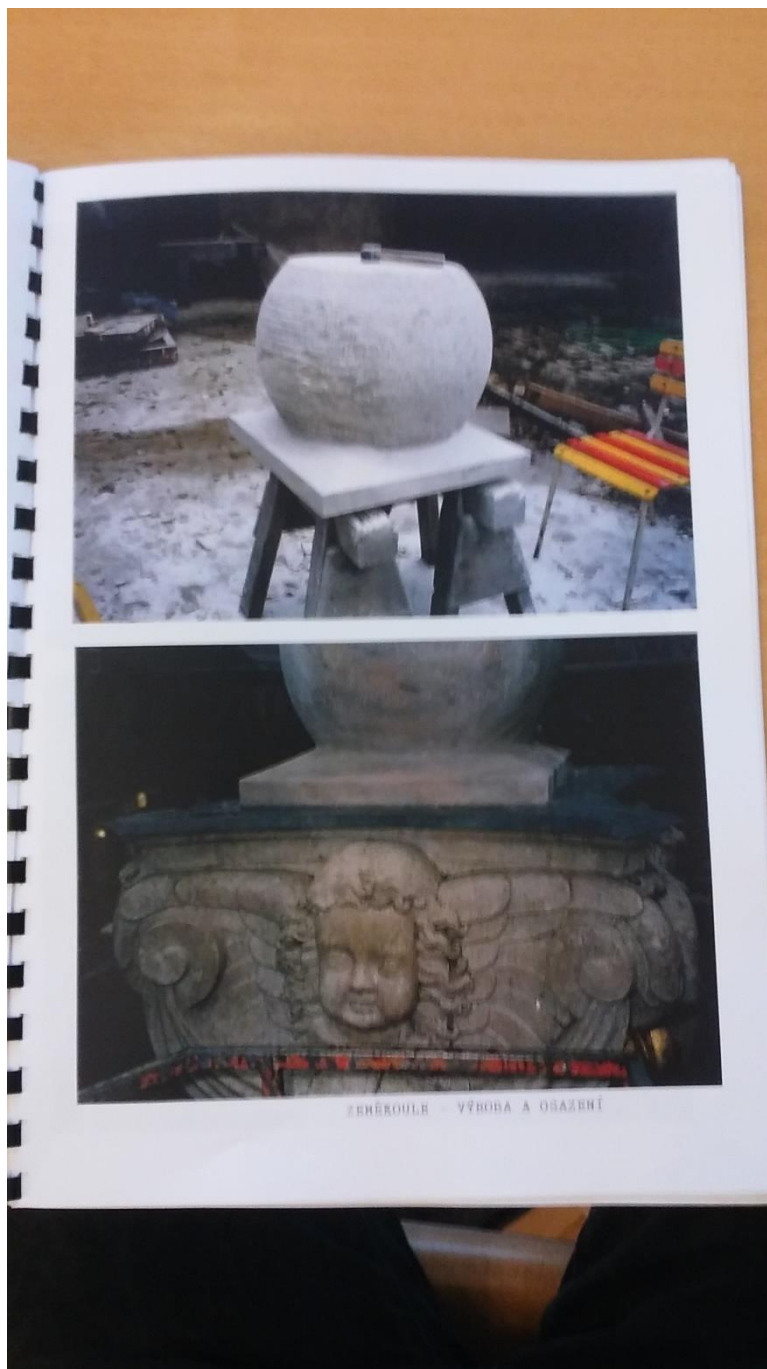
(fotografie z restaurátorské zprávy)

*Detail základny sochy Immaculaty a zeměkoule  
před rozebráním.*

**Sféra.**

Stav sféry před rozebráním v rámci restaurování v roce 1993-1996. (fotografie ze článku Zdeňka Váchy Restaurování mariánského sloupu ve Znojmě, Zprávy Památkového ústavu v Brně 3/1999)



**Sféra.**

Výroba kopie v rámci restaurování v roce 1993-1996. (fotografie z restaurátorské zprávy)



**Hlavice – čelní strana (SZ)**



**Hlavice – čelní strana (SZ)**

Kamenná plomba druhotně vsazená do horní římsy hlavice – pravá strana. Doplněná profilace horní římsy umělým kamenem na bázi epoxidové pryskyřice.



**Hlavice – čelní strana (SZ)**

Kamenná plomba druhotně vsazená do horní římsy hlavice – levá strana. Doplněná profilace horní římsy umělým kamenem na bázi epoxidové pryskyřice. Odtržený olověný plech, přilepený na silikonový tmel.

**Hlavice – čelní strana (SZ)**

Povrchová eroze kamene projevující se tvorbou drobných prasklin na hlavičce anděla.





**Hlavice** – čelní strana (SZ)

Zlacený akantový list na spodní části hlavice – levá strana.



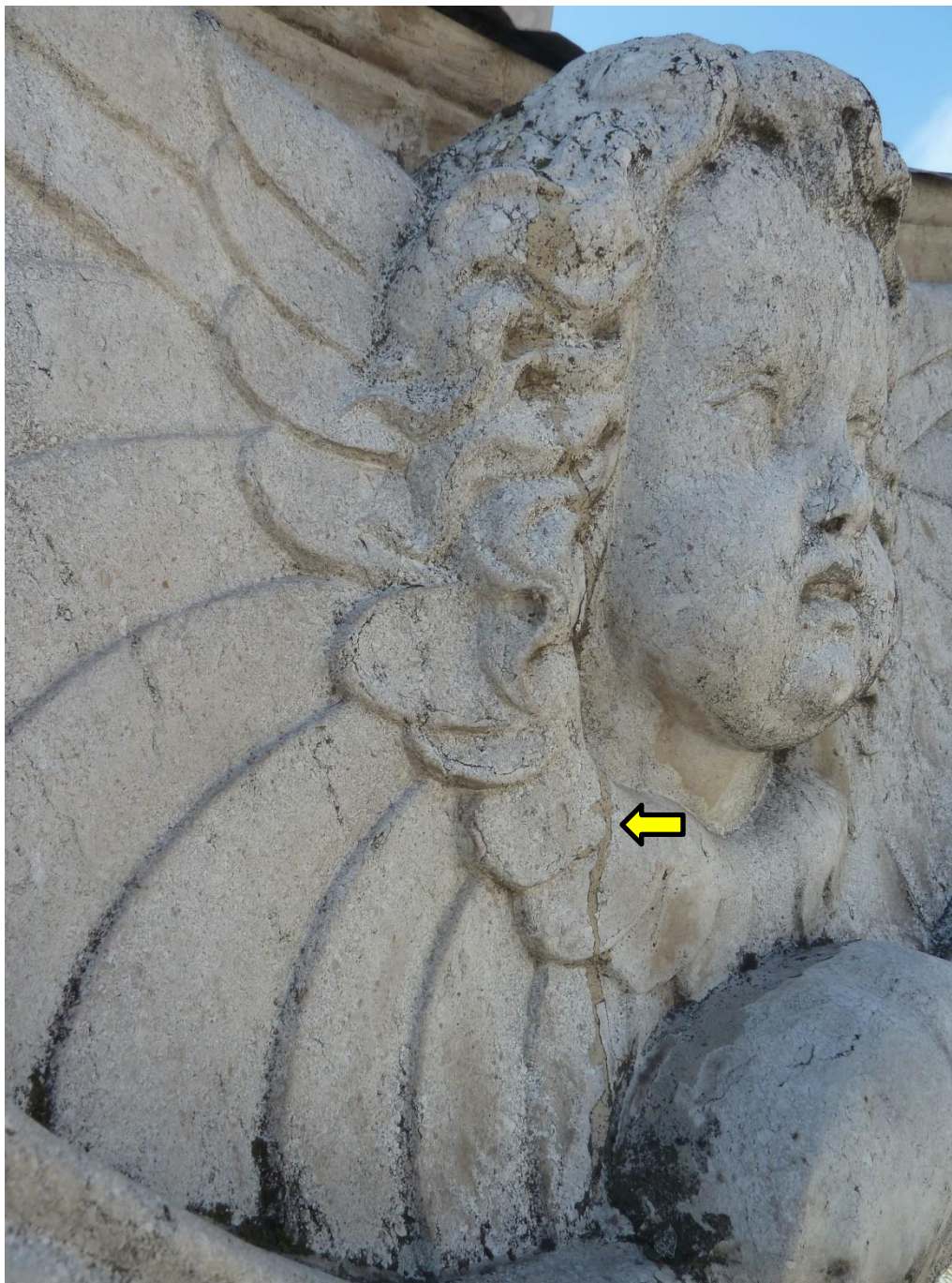


**Hlavice** – čelní strana (SZ)  
Zlacené akantové listy na spodní části hlavice.



**Hlavice – pravá strana (JZ)**





**Hlavice** – pravá strana (JZ)  
Přetmelená vertikální prasklina.





**Hlavice** – pravá strana (JZ)

Druhotně vsazená kamenná plomba části girlandy.



**Hlavice** – zadní strana (JV)





**Hlavice** – zadní strana (JV)  
Vertikální prasklina za hlavičkou anděla.

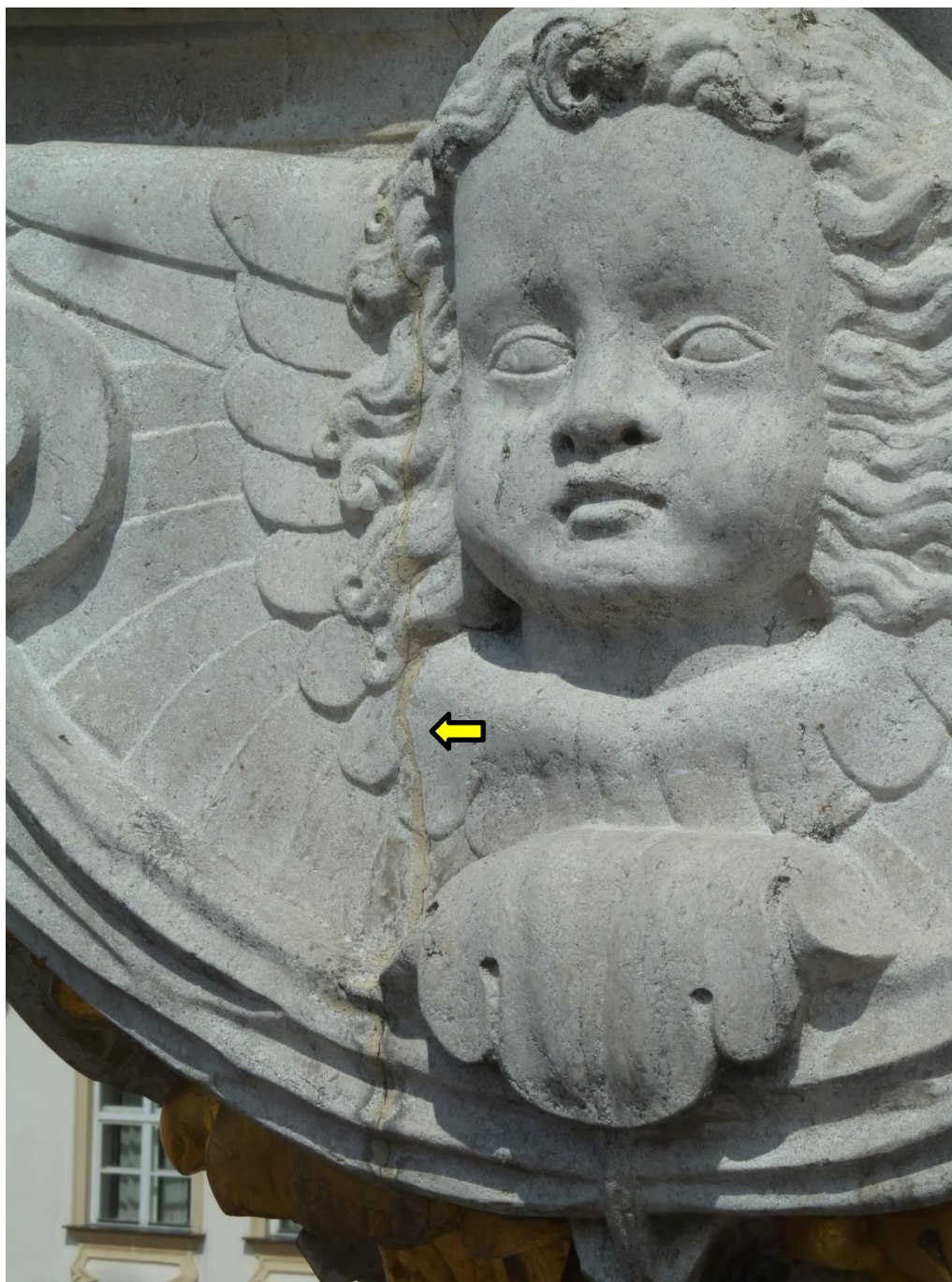
**Hlavice – zadní strana (JV)**

Kamenný plomba, druhotně vsazena do horní římsy hlavice – pravá strana. Doplněná profilace horní římsy umělým kamenem na bázi epoxidové pryskyřice.





**Hlavice – levá strana (SV)**



**Hlavice** – levá strana (SV)  
Přetmelená vertikální prasklina.





*Ukládání ztužujícího prstence do hlavice (horní plocha).*

**Hlavice.**

Vložení ztužujícího prstence do horní plochy hlavice v rámci restaurátorských prací v roce 1993 - 1996.

(fotografie ze článku Zdeňka Váchy Restaurování mariánského sloupu ve Znojmě, Zprávy Památkového ústavu v Brně 3/1999)



**Dřík sloupu – čelní strana (SZ)**  
Přetmelené praskliny.





**Dřík sloupu – levá strana (SV)**  
Přetmelené praskliny.



**Dřík sloupu – zadní strana (JV)**  
Přetmelené praskliny.





**Dřík sloupu – zadní strana (JV)**  
Prasklina v lepeném spoji.



**Dřík sloupu – čelní strana (SZ)**

Přetmelené praskliny a poškozená místa tmelem na bázi epoxidové pryskyřice.





**Dřík sloupu – čelní strana (SZ)**

Přetmelené praskliny a poškozená místa tmelem na bázi epoxidové pryskyřice.



**Dřík sloupu – pravá strana (JZ)**

Přetmelené praskliny tmelem na bázi epoxidové pryskyřice.





**Dřík sloupu – zadní strana (JV)**

Přetmelené praskliny tmelem na bázi epoxidové pryskyřice.



**Dřík sloupu – zadní strana (JV)**

Přetmelené praskliny tmelem na bázi epoxidové pryskyřice.

Detail uvolněného tmelu.



**Dřík sloupu**

Nesoudržný tmel na bázi epoxidové pryskyřice.



**Rekonstrukce patky** sloupu provedena v rámci restaurátorských prací v roce 1993 – 1996. Patka ze tří částí, spáry vyplněny silikonovým tmelem.





**Podstavec sloupu – čelní strana (SZ)**

Rekonstrukce podstavce sloupu provedena v rámci restaurování v roce 1993 – 1996.



**Podstavec sloupu** – pravá strana (JZ)

Rekonstrukce podstavce sloupu provedena v rámci restaurování v roce 1993 – 1996.





**Podstavec sloupu** – zadní strana (JV)

Rekonstrukce podstavce sloupu provedena v rámci restaurování v roce 1993 – 1996.

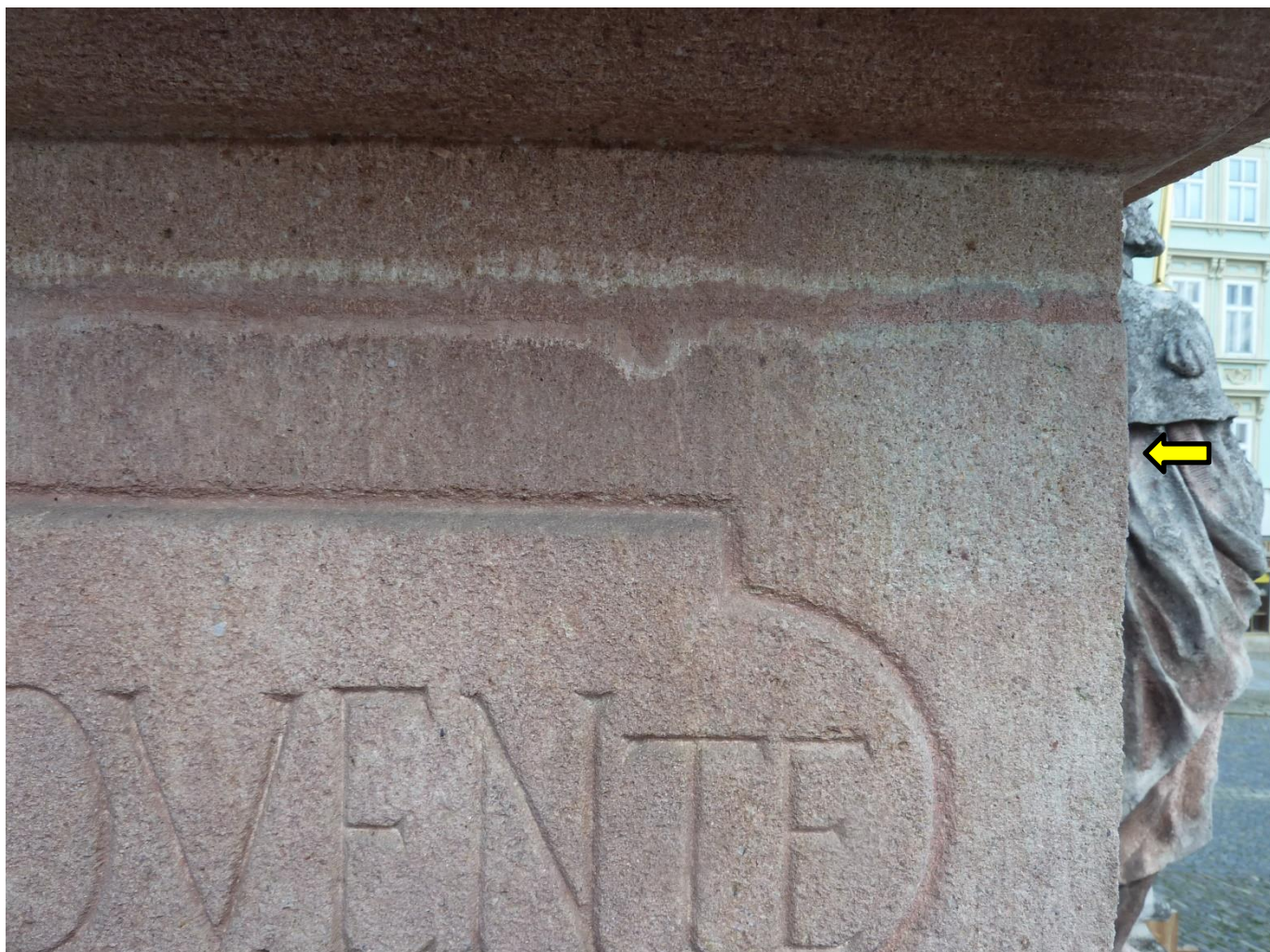




**Podstavec sloupu** – levá strana (SV)

Rekonstrukce podstavce sloupu provedena v rámci restaurování v roce 1993 – 1996.

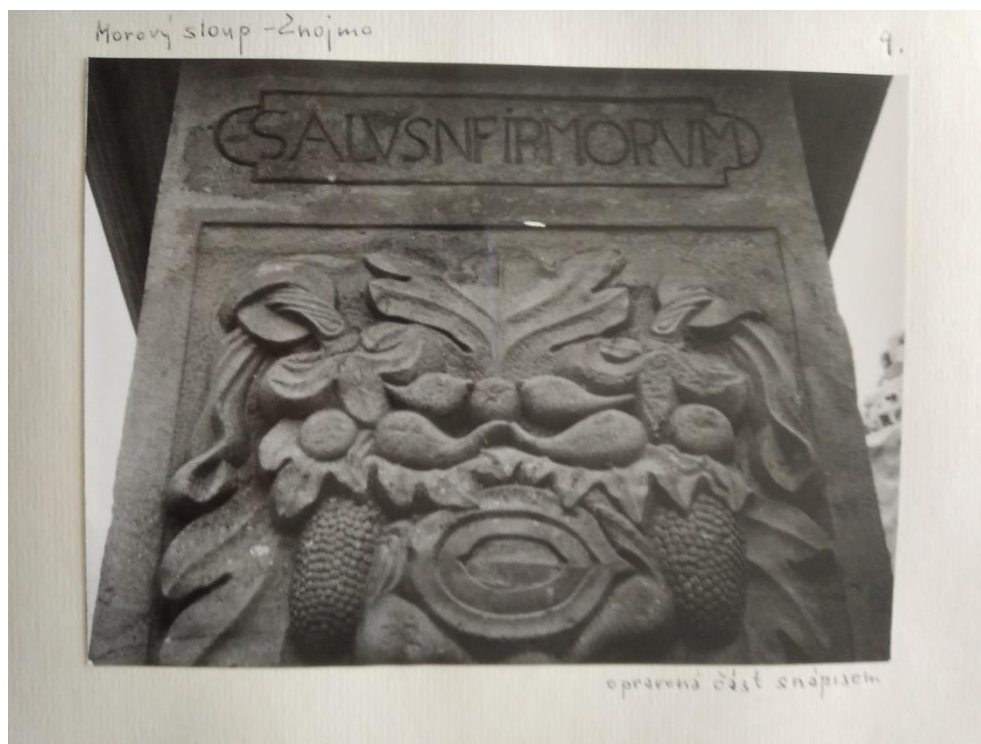




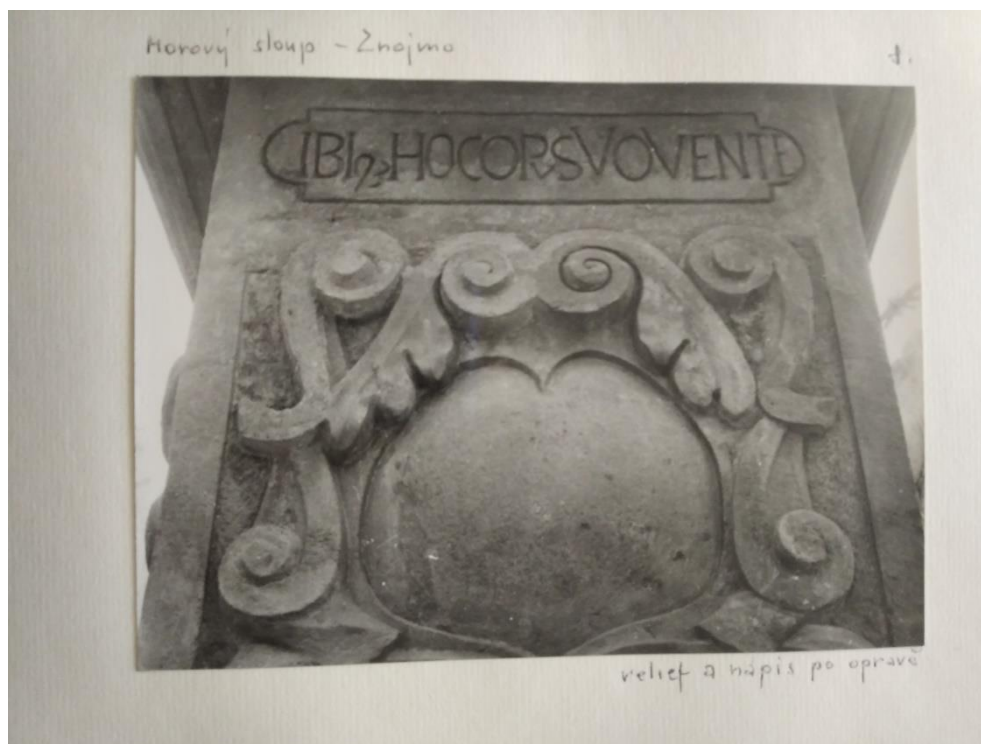
**Podstavec sloupu – levá strana (SV)**

Zkouška odstranění druhotného červeného zbarvení z povrchu kamene.

Původní podstavec sloupu. (fotografie z restaurátorské zprávy z roku 1967)



čelní strana (SZ)



pravá strana (JZ)